

ねじ呼び M10・M12・W3/8・W1/2

旭GOODスクリュー メネジタイプ

割れやすいレンガや

木材にも使用可能

施工の際は、裏面の専用ソケットをご使用ください。

打撃を与えないのでへりあきの心配な所に...

貫通しているのねじ長さの調整が可能

簡単かつ迅速に取り外しが可能

電動工具での簡単施工



施工後に、
アンカーの
撤去が可能



埋め込め

コアドリルの
ベースプレートの固定

仮設構造物取付け

建築工事中用機器の
仮固定

エアコンの室外機などの
取付

■ 旭GOODスクリューメネジタイプ

品番	ねじの呼び	アンカー 本体長さ (mm)	穿孔径 (mm)	穿孔深さ (mm)		アンカー埋込深さ (mm)		六角 レンチ サイズ	施工 トルク (Nm)	最大引張強度 (kN)		入数	
				標準	深埋込	標準	深埋込			標準	深埋込	小箱 (個)	大箱 (個)
AGSM-1037	M10	37	15	42	67	37	57	10	20	17.2	25.2	100	600
AGSM-1242	M12	42	18	47	72	42	62	12	20	20.2	33.5	50	300
AGSM-3037	W3/8	37	14.5	43	67	37	57	W3/8	20	14.6	31.4	100	600
AGSM-4042	W1/2	42	17.5	48	72	42	62	W1/2	20	18.4	30.9	50	300

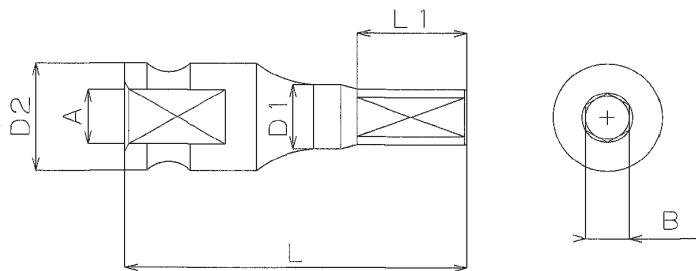
※コンクリート強度 Fc=18N/mm² ※最大引張強度は実験値であり、性能を保証するものではありません



旭産商 株式会社

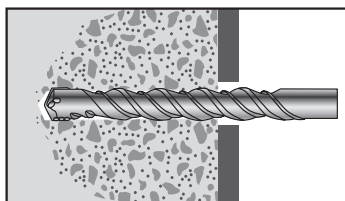
旭GOODスクリーメネジタイプ

旭GOODスクリーメネジタイプ施工用ソケット

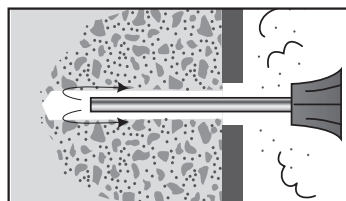


品番	差込角 A	六角2面幅B	L	L1	D2	D1	対象アンカー
AGSM-10SK	12.7 mm	10 mm	78 mm	25 mm	25 mm	13.0 mm	AGSM-1037
AGSM-12SK	12.7 mm	12 mm	78 mm	25 mm	25 mm	15.0 mm	AGSM-1242
AGSM-30SK	12.7 mm	3/8"	78 mm	25 mm	25 mm	13.0 mm	AGSM-3037
AGSM-40SK	12.7 mm	1/2"	78 mm	25 mm	25 mm	16.0 mm	AGSM-4042

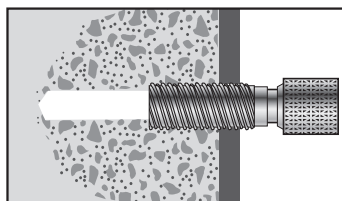
施工手順



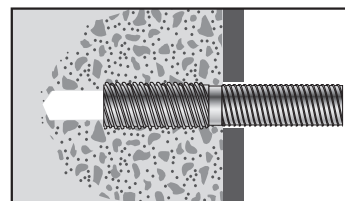
①所定の径・深さで穿孔



②ブロワー、ダストポンプ、または集じん機等で孔内の切粉を除去



③専用ソケットをインパクトレンチに装着後、アンカー本体をセットして所定の深さまで挿入



④ボルト等を取り付け

取扱上の注意事項

- 作業時は必ず作業に適した服装をして安全めがねなどの保護具を使用してください。
- 施工の際は、コンクリートにクラックの発生や、著しい劣化がないことを確認してから行ってください。
- 穿孔径、穿孔深さは適正な方法で確認してください。
- モルタル等の仕上材がある場合は、その厚み分深く埋め込んでください。
- 穿孔は真円が望ましい為、クロスドリルを使用してください。
- ドリル径は、穿孔作業前に必ず確認してください。
- 穴あけのあと、切粉を除去してください。孔内に切粉が残らないよう、清掃は十分に行ってください。
- 過剰な締め付けは行わないでください。
- 一度使用した旭GOODスクリーメネジタイプ及び下穴は再使用しないでください。強度が低下する恐れがあります。
- 最大引張強度は実験値であり、十分に安全を考慮したうえでご使用ください。

ご用命は

 旭産商 株式会社

本社／東京都江戸川区西一之江2-3-22 電話 03-3654-3911
 FAX 03-3654-3920
 千葉営業所／千葉市若葉区貝塚町568-2 電話 043-214-3666
 埼玉営業所／埼玉県川口市江戸2-1-1 電話 048-282-2233
 神奈川営業所／神奈川県横浜市鶴見区生麦4-7-24 電話 045-717-9903

無断複写・転載禁止

012.202310.06.TK