

特長

- コーナー部やコバ部へも、完璧な施工が可能
- 穿孔、タップ、取り付けを一工程で行う
- ピッチが広い特殊ねじ山の採用で、ALCパネルにスムーズな施工ができ、安定した高い保持力を発揮

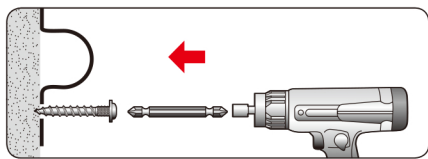
ALCパネル用 / ねじ固定式



[用途]

配線・配管サドル留め / 内装下地材取付け / 照明器具取付け / 案内板取付け等

施工方法



① ALCパネルへ直接ねじ込む



・標準施工トルク

呼び径	締付けトルク N・m
4.0	1.0～1.5
5.0	1.5～2.2
6.0	2.0～3.0
8.0	5.0～6.0

▲ 施工上の注意点

- 呼び径4.0のサイズは、ドライバー(手動)で施工してください。
- ドライバードリルをご使用の際は、締付けトルクに注意してください。

強度表

ALD/FALD/CALDタイプ

呼び径	単位: mm		最大荷重	呼び径	単位: mm		最大荷重
	アンカー埋込み長さ	引張			アンカー埋込み長さ	引張	
4.0	30	0.5	6.0	30	0.9		
	40	0.7		40	1.0		
5.0	35	0.6	8.0	60	1.3		
	50	0.8		45	1.2		
				65	1.6		

・ALC100mmパネル 圧縮強度Fc=4N/mm²のカテゴリ値です。

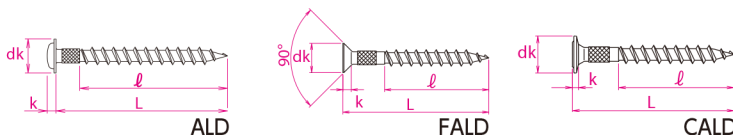
少量パック品



品番	単位: 本		単位: パック		標準価格(税抜き)
	入数	中箱	大箱	円	
ALD-435P50	50				1,900
ALD-450P50	50				2,230
ALD-545P50	50				2,390
ALD-560P30	30				1,780
ALD-640P40	40	8		24	2,390
ALD-660P30	30				2,420
ALD-675P25	25				2,530
ALD-865P15	15				2,040
ALD-890P15	15				2,420

サイズ表

ALDタイプ ステンレス製 SUS304系



呼び径	品番	首下長さ L	ねじ部長さ l	頭部径 dk	頭部高 k	アンカー埋込み長さ	適合ビット	単位: 本 単位: パック		標準価格(税抜き)
								入数	円	
4.0	ALD-435P	35	30	8.5	2.5	30	TB-2	100	15	3,200
	ALD-450P	50	40			40				3,700
5.0	ALD-545P	45	30	9.6	2.9	35				4,300
	ALD-560P	60	50			50				5,300
6.0	ALD-640P	40	30	11.5	3.0	30				2,900
	ALD-660P	60	50			40				3,700
	ALD-675P	75				60	4,300			
8.0	ALD-865P	65	55	14.0	4.2	45	3,700			
	ALD-890P	90				65	KTB-3	30	4,800	

FALDタイプ ステンレス製 SUS304系

呼び径	品番	全長 L	ねじ部長さ l	頭部径 dk	頭部高 k	アンカー埋込み長さ	適合ビット	単位: 本 単位: パック		標準価格(税抜き)
								入数	円	
4.0	FALD-435P	35	25	7.0	2.0	30	TB-2	100	15	3,200
	FALD-450P	50	40			40				3,700
5.0	FALD-545P	45	30	8.2		35				4,300
	FALD-560P	60	50			50				5,300
6.0	FALD-640P	40	30	10.0	2.4	30				2,900
	FALD-660P	60	50			40				3,700
	FALD-675P	75				60	4,300			

CALDタイプ ステンレス製 SUS304系

呼び径	品番	全長 L	ねじ部長さ l	頭部径 dk	頭部高 k	アンカー埋込み長さ	適合ビット	単位: 本 単位: パック		標準価格(税抜き)
								入数	円	
4.0	CALD-435P	35	25	8.0	1.3	30	TB-2	100	15	3,200
	CALD-450P	50	40			40				3,700
5.0	CALD-545P	45	30	10.0	1.7	35				4,300
	CALD-560P	60	50			50				5,300
6.0	CALD-640P	40	30	12.0	2.0	30				2,900
	CALD-660P	60	50			40				3,700
	CALD-675P	75				60	4,300			